

Light Emitting Diode LIGHTING

日本プロダクト株式会社

ABOUT NPC

CO2削減のための旗手として注目される再生可能エネルギー（発電）の
企画・製造・販売を目的として設立いたしました。
弊社の商取引が、CO2削減の一助として地球環境の維持、そして社会貢献の一環になれば幸いです。

[詳しくはこちら](#) >>

SERVICES



再生可能エネルギー



土地活用投資



電力買取制度

CONTACT

余っている土地、使いみちに困っている土地等、ぜひご相談ください

農地や林等でも、地目を問わずお問い合わせください。活用法を検討いたします。

[お問い合わせ](#) >>

NEWS



2018.6.29

ホームページをリニューアルしました！

[お知らせ](#)



日本プロダクト株式会社

〒815-0082

福岡県福岡市南区大楠1丁目1番1号

TEL : 092-753-7876

FAX : 092-753-7879

MAIL : info@npuro.co.jp

再生可能エネルギー

導入までの流れ

日本プロダクト(株)は、step1からstep9まで、一貫した施工管理を行うシステムインテグレーターです。



STEP1 立地調査

有望地域の抽出

日照データの収集

地理的条件の調査（自然条件、社会条件）

設備導入規模の想定

STEP2 日照調査

日照観測

日照特性、エネルギー取得量評価

経済性の検討



STEP3 基本設計

レイアウトの作成

機種を選定

経済性の検討（資金調達方法など）

STEP4 電力需給協議

電力会社との送電線関係及び電力売買に関する協議（事前相談及び本申請＝調査料21万円）





STEP5 各種認可手続き

環境影響評価（騒音、景観、動植物-アセスなど）

森林法

景観法

農業振興地域の設備に関する法

建築基準法

航空法

各種条例 ほか

STEP6 実施計画

測量調査

地質調査

設備設計

工事設計

施工計画

輸送計画 ほか



STEP7 建設工事

設備輸送

土木工事

設備工事

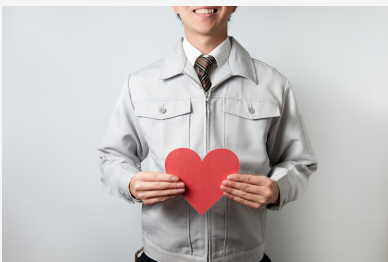
電気工事

試運転、検査

STEP8 運転・保守

運転状態の監視（遠隔）

設備の保守点検（定期メンテナンス）



STEP9 保証

故障時の早急な対応

保険会社への見積もり・請求



日本プロダクト株式会社

〒815-0082

福岡県福岡市南区大楠1丁目1番1号

TEL : 092-753-7876

FAX : 092-753-7879

MAIL : info@npuro.co.jp

土地活用・投資

▼ 遊休地有効活用のご提案

▼ 太陽光発電投資をお考えの方

遊休地有効利用のご提案

太陽光発電用 事業用地情報を求めています！

- ◆ 農地でも構いません！ 地目問わず！
- ◆ 売買の場合 200坪～(坪単価3000円前後希望)※土地査定により単価は相談いたします。
- ◆ 賃貸の場合 定期借地20年(事業用)可能な土地

日当たりが良ければどんな田舎でもOKです！



ご紹介いただきました土地は弊社が事業用地として適合するかを査定させていただきます。どのような情報でもお気軽にご連絡ください。交渉・詳細に関しましてもお問い合わせください。

地主様のメリット

- 税金を払っていた遊休地が20年にわたり安定的に地代を得ることができる。
- 利用用途が見つからなかった土地でも、太陽光発電用地として活用できれば、新たな収益資産としての価値が生まれます。

太陽光発電投資をお考えの方

産業用太陽光発電の節税メリット

- 減価償却費として経費計上できる。

導入へのリスク

- 連携のリスク→送電線と繋ぐための電柱の建築など
- 広い土地が必要
- 雑草駆除、ソーラーパネルなどのメンテナンス

- 天候により発電量が左右される。

しかし、分譲型太陽光発電なら解決！！

分譲型太陽光発電とは土地と太陽光発電をセットにしたパッケージです。

当社太陽光発電の特徴

1. 最低利回りを10年間保証！！

1～5年 基礎利率11% 保証利率8%

年利回りが8%を下回った場合、8%に満たない金額を弊社にて補填いたします。

6～10年 基礎利率9% 保証利率6%

年利回りが6%を下回った場合、6%に満たない金額を弊社にて補填いたします。

※条件として保守メンテナンス契約が前提となります。
※対応年数経過後のプラント及び機器の交換並びに回収費用は保証利回りに含んでおりません。

2. 一貫工事で安心！！

現地調査、工事、送電手続きまで全てを一貫して弊社にて施工いたします。
工事を一本化する事により、余計なコストを抑えることができます。
ご不明な点も即対応できますので、安心してお問い合わせください。

3. 土地が無くてもOKです！！

日照、地理的条件、経済性、各種法令などを調査し、太陽光発電に適した物件をご提案させていただいております。
土地をお持ちでない方も積極的に投資できるモデルをご用意しております。

空室リスクがある不動産投資と比べ収益の想定がしやすい投資といえます。

小口投資で法人を設立しませんか？

産業用太陽光発電の設備費用には概ね2,000万円程度の初期投資が必要になります。
そこで、数名の投資家を募り法人を立ち上げ、利益を分配する方法もございます。
初期投資額に関して、踏みとどまっておられる方は是非ご相談ください。
※法人設立により、グリーン投資減税の恩恵も受けることができます。



日本プロダクト株式会社
〒815-0082
福岡県福岡市南区大楠1丁目1番1号
TEL : 092-753-7876

電力買い取り制度

【再生可能エネルギーの固定価格買取制度】



【電気事業者による再生可能エネルギー電気の調達に関する特別措置法】により平成24年7月より【再生可能エネルギーの固定価格買取制度】がスタートしました。

【再生可能エネルギーの固定価格買取制度】とは、再生可能エネルギーで発電した電力を電力会社が固定価格で一定期間買い取る事を義務付ける制度のこと。発電した電力は全量買い取ってもらえます。

賦課金とは

電力会社による全量買取制度の費用は、賦課金によって電気使用者で分担します。



ABOUT

会社概要

会社名	日本プロダクト株式会社 (Nihon Product Corporation)
事業内容	<ol style="list-style-type: none"> 1) 太陽光発電システムの販売・設置工事 2) LED等照明機器の製造・開発・販売及び設置工事 3) 電気・土木（公共土木を含む）・建設工事業 4) 建築設備・機材等の販売 5) 工具・建設機械等の開発及び販売 6) 建築資材の販売 7) バイオマスの開発及びシステム機器の販売 8) 風力・水力等発電並びに蓄電システムの製造・開発及び販売 9) 前号各号に対する製品・部品等の輸出入業務 10) 廃棄物の収集運搬処理業務 11) 前各号に附帯関連する一切の業務
所在地	〒815-0082 福岡市南区大楠1丁目1番1号
TEL	092-753-7876
FAX	092-753-7879
MAIL	info@npuro.co.jp
代表者	倉掛和俊
設立	平成4年6月1日 商号変更平成22年3月10日
資本金	4,000万円
許可番号	建設業許可特-1 第94810号土木・水道施設・電気・管
関連会社	





トップメッセージ

土木・建設・プラント電気施設工事をはじめとして、現在は再生可能エネルギーである太陽光発電所の企画・設計・施工・管理を中心として、施工実績を伸ばしております。

組織変更後、3年が経過し売上高が当年1億5千万円を超え、経常利益も昨年の10倍となり、益々時代に合った事業展開を行っていく所存です。



日本プロダクト株式会社

〒815-0082

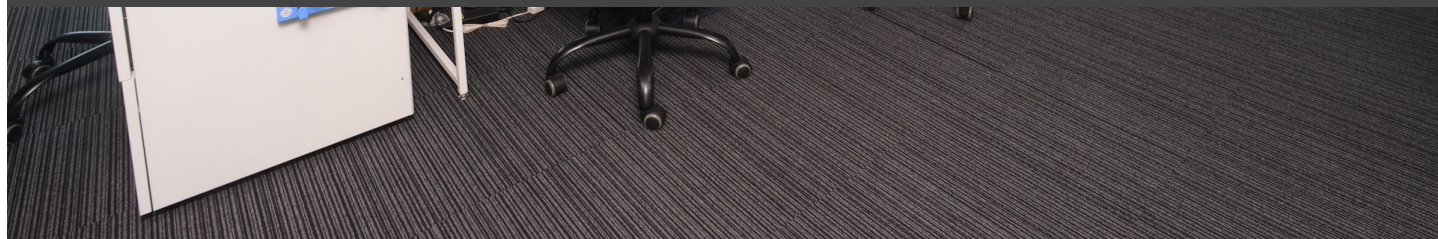
福岡県福岡市南区大橋1丁目1番1号

TEL : 092-753-7876

FAX : 092-753-7879

MAIL : info@npuro.co.jp

Copyright© 2020 日本プロダクト All rights reserved.



CONTACT

お問い合わせ

お電話・FAX

092-753-7876

※受付時間：月曜～金曜 9:00～18:00まで

メールフォーム

お名前 *

事業所名

メールアドレス *

電話番号 *

お問い合わせ内容

個人情報保護方針

日本プロダクト株式会社（以下、当社）は、今日の高度情報通信社会において個人情報が重要な資産であることを理解し、個人情報を正しく扱うことが重要な責務であると認識し、以下の方針に基づき個人情報の保護に努めることを宣言します。

個人情報保護に関する法令や規律の遵守

当社は、個人情報の保護に関する法令及びその他の規範を遵守し、個人情報を適正に取り扱い

プライバシーポリシーに同意する

送 信



日本プロダクト株式会社

〒815-0082

福岡県福岡市南区大楠1丁目1番1号

TEL : 092-753-7876

FAX : 092-753-7879

MAIL : info@npuro.co.jp

Copyright© 2018 日本プロダクト All rights reserved.

